



Umfrage Prüfungen nach dem Frühjahrssemester 2010

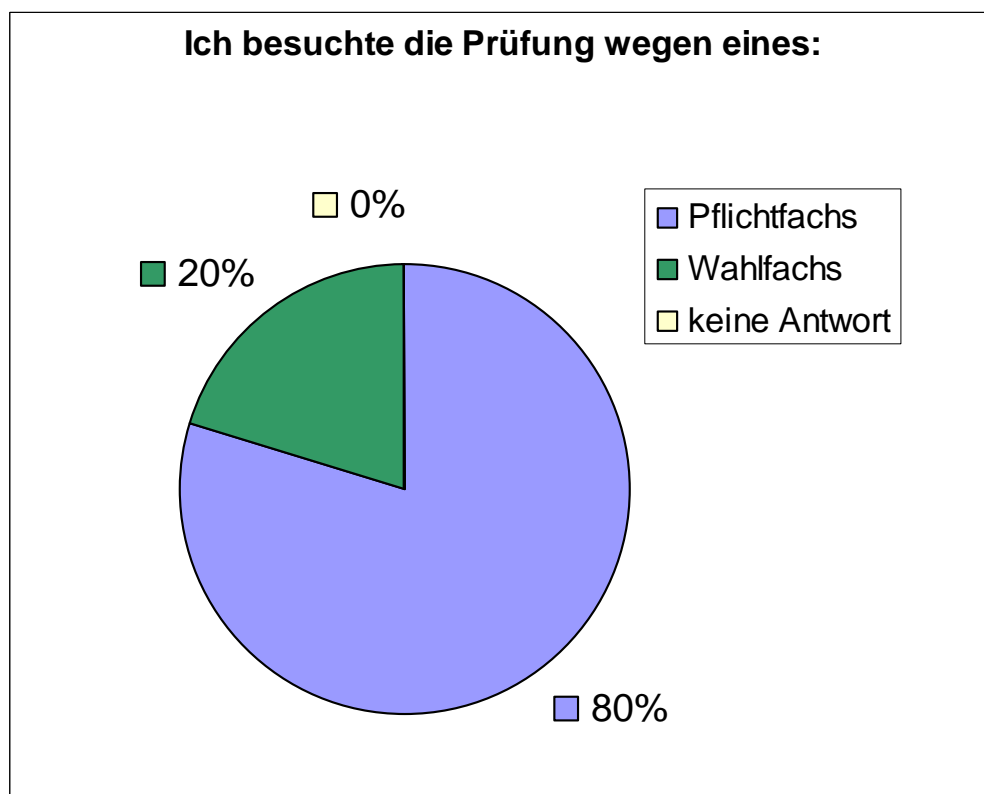
Anzahl verwertbare Antworten: 784
(evaluierte Prüfungen 2458)

Aufteilung der Antworten nach Prüfung siehe Tabelle im Anhang.

I. Allgemeine Fragen:

Frage: Wahl- /Pflichtfach:

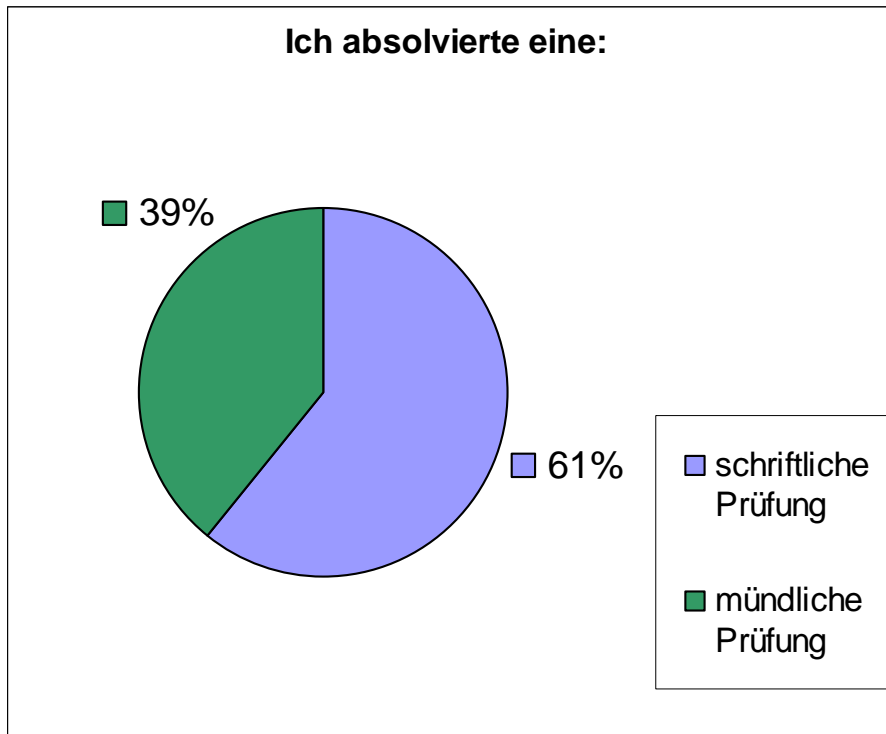
Pflichtfach:	79.72%
Wahlfach:	20.28%
keine Antwort	0.00%





Frage nach der Prüfungsform:

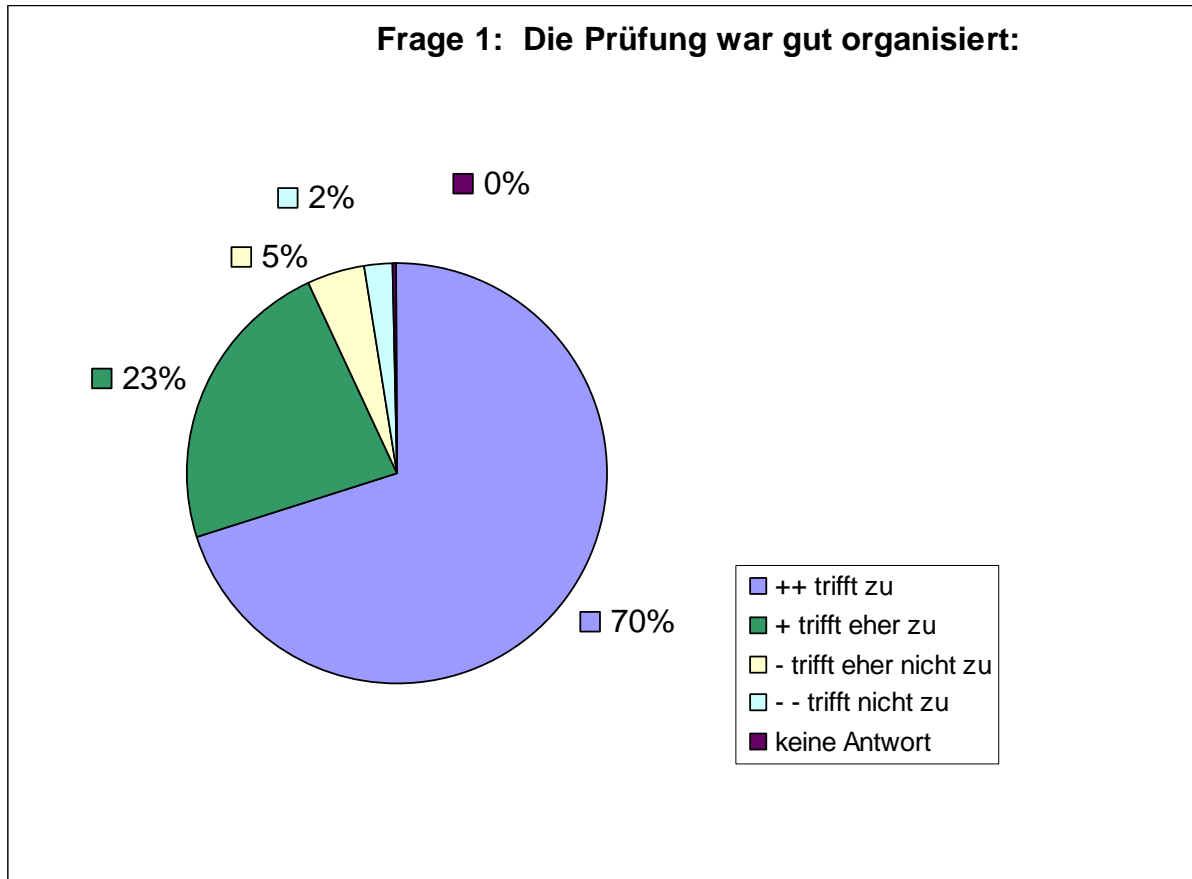
Ich absolvierte eine:	
schriftliche Prüfung	60.84%
mündliche Prüfung	39.16%





1. Die Prüfung war gut organisiert:

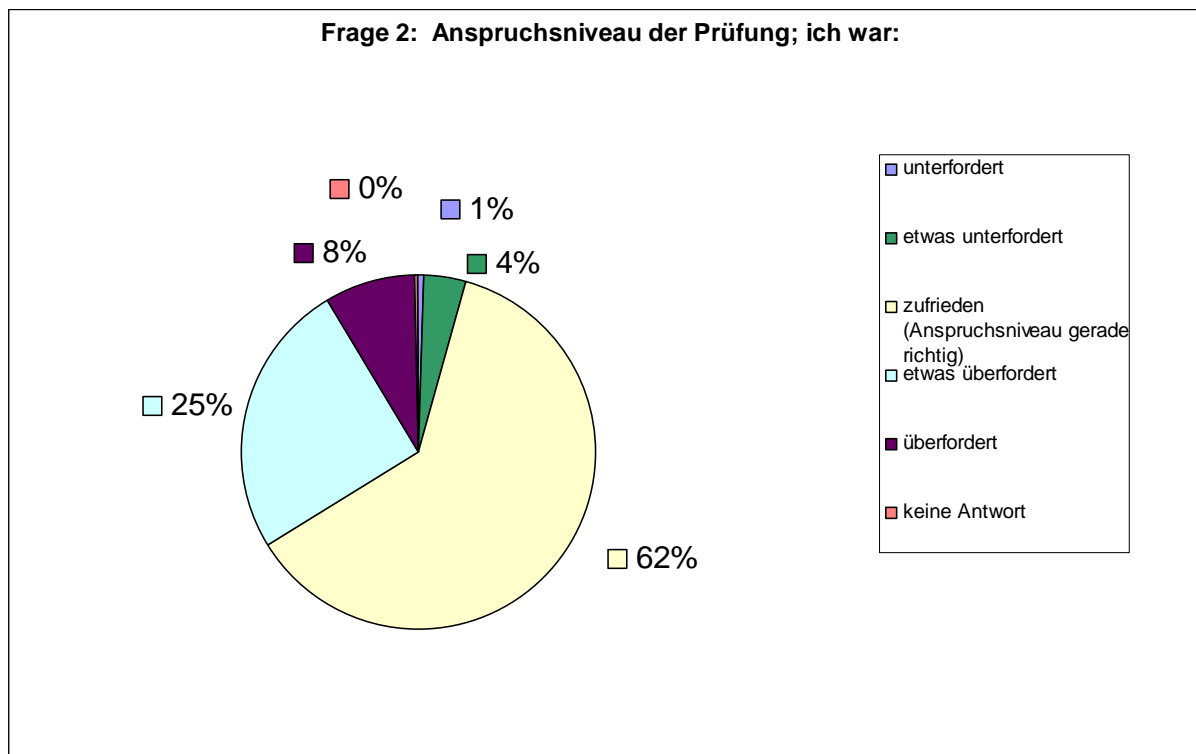
++ trifft zu	70.03%
+ trifft eher zu	22.96%
- trifft eher nicht zu	4.59%
- - trifft nicht zu	2.04%
keine Antwort	0.38%





2. Anspruchsniveau der Prüfung; ich war:

unterfordert	0.65%
etwas unterfordert	3.74%
zufrieden	61.81%
etwas überfordert	25.29%
überfordert	8.26%
keine Antwort	0.26%

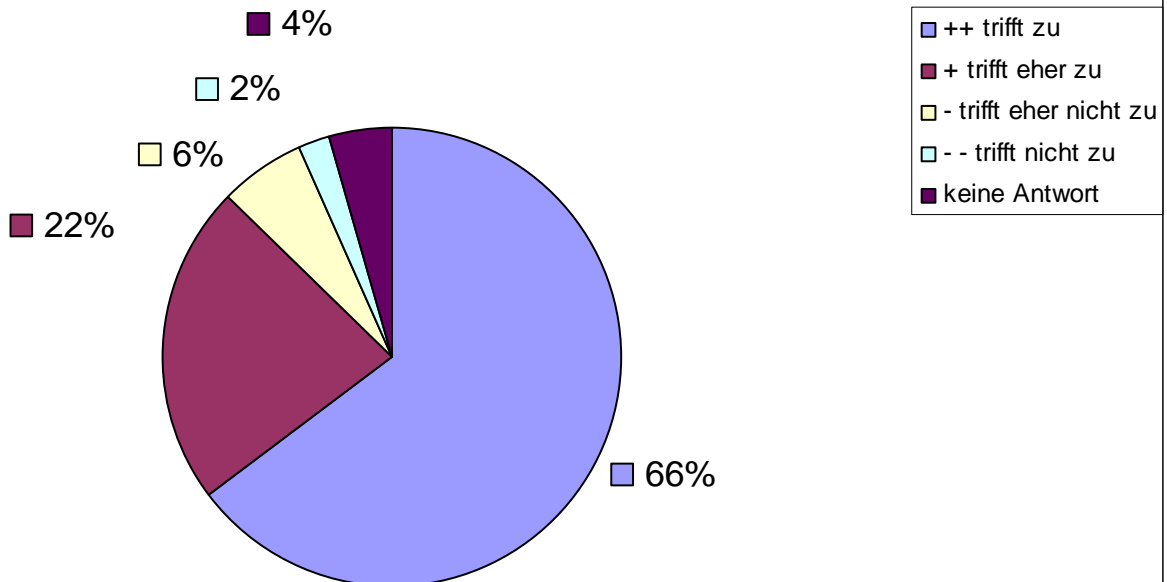




3. Die Vorgaben der Wegleitung bezüglich des Prüfungsstoffs wurden während der Prüfung eingehalten:

++ trifft zu	64.80%
+ trifft eher zu	22.32%
- trifft eher nicht zu	6.25%
- - trifft nicht zu	2.17%
keine Antwort	4.46%

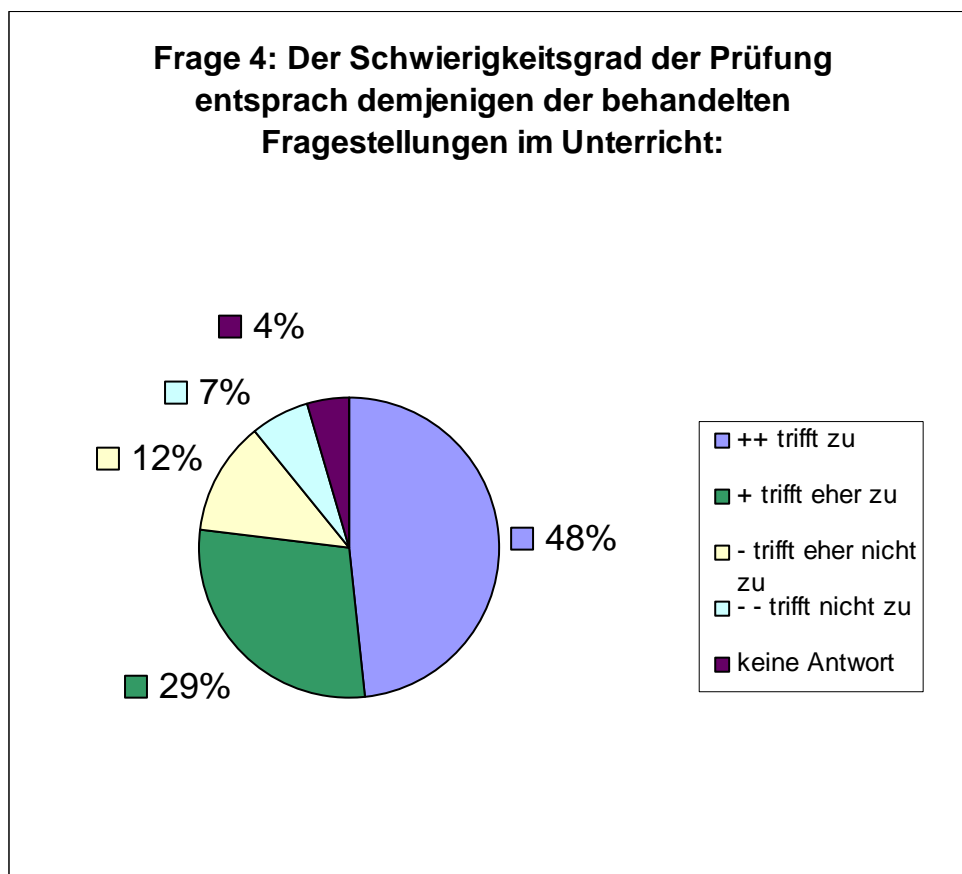
Frage 3: Die Vorgaben der Wegleitung bezüglich des Prüfungsstoffs wurde während der Prüfung eingehalten:





4. Der Schwierigkeitsgrad der Prüfung entsprach demjenigen der behandelten Fragestellungen im Unterricht:

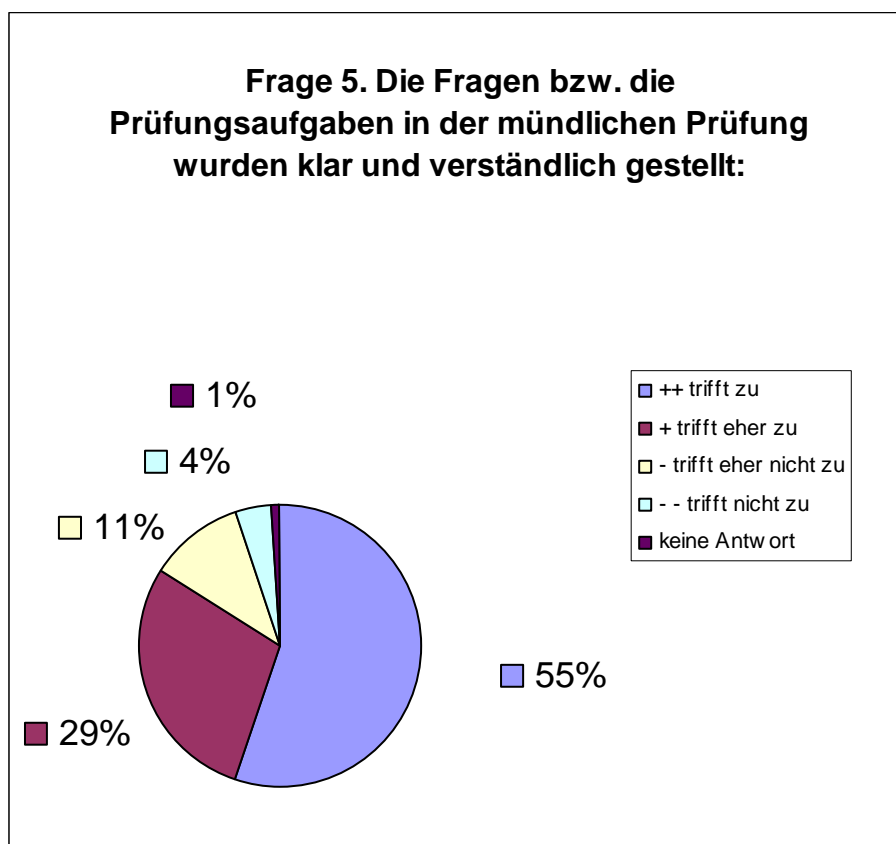
++ trifft zu	48.34%
+ trifft eher zu	28.57%
- trifft eher nicht zu	12.12%
- - trifft nicht zu	6.51%
keine Antwort	4.46%





5. Die Fragen bzw. die Prüfungsaufgaben in der mündlichen Prüfung wurden klar und verständlich gestellt:

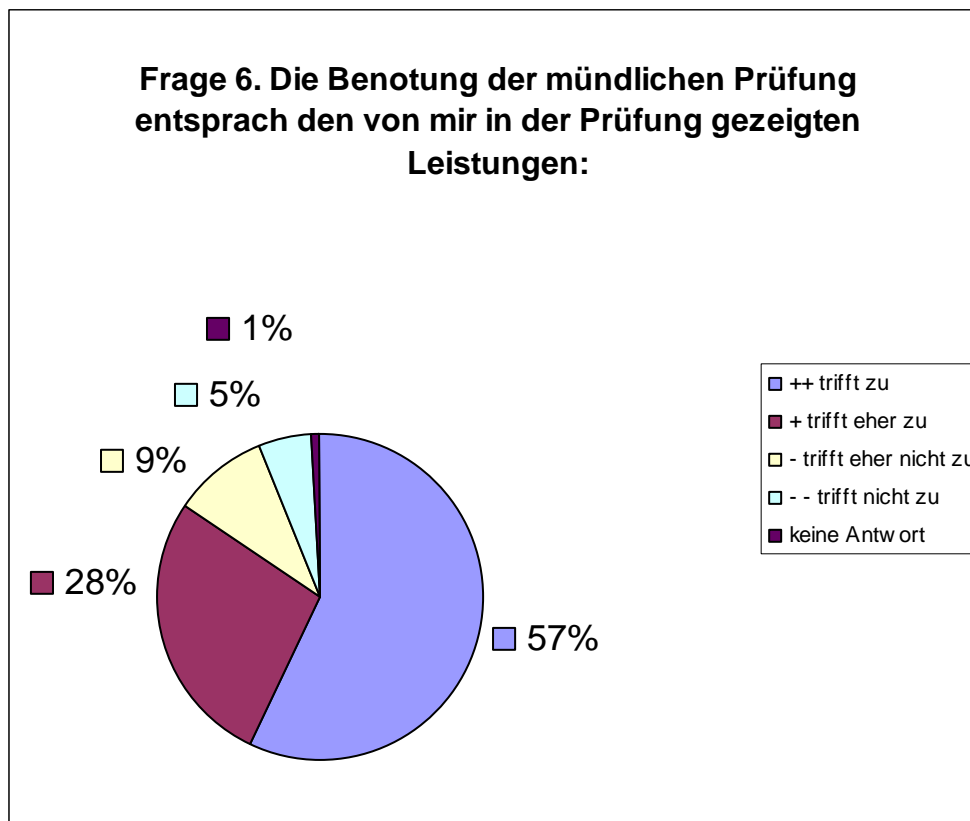
++ trifft zu	54.89%
+ trifft eher zu	29.02%
- trifft eher nicht zu	11.04%
- - trifft nicht zu	4.10%
keine Antwort	0.95%





6. Die Benotung der mündlichen Prüfung entsprach den von mir in der Prüfung gezeigten Leistungen:

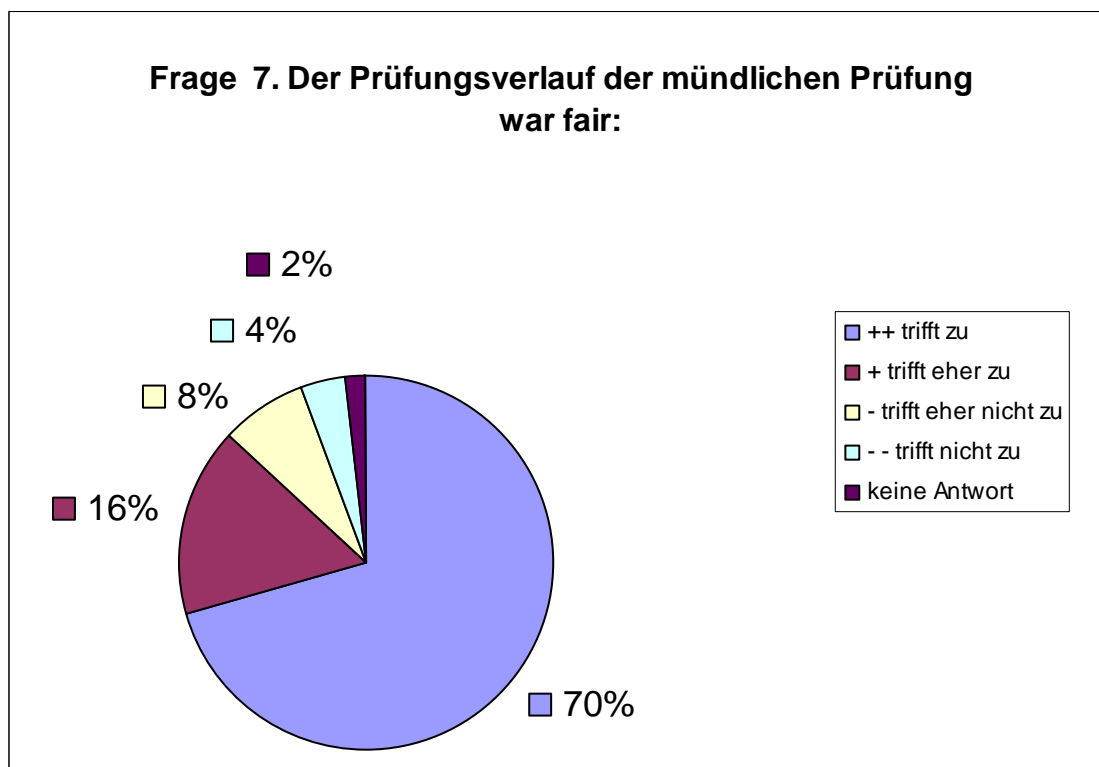
++ trifft zu	56.96%
+ trifft eher zu	27.51%
- trifft eher nicht zu	9.39%
- - trifft nicht zu	5.18%
keine Antwort	0.97%





7. Der Prüfungsverlauf der mündlichen Prüfung war fair:

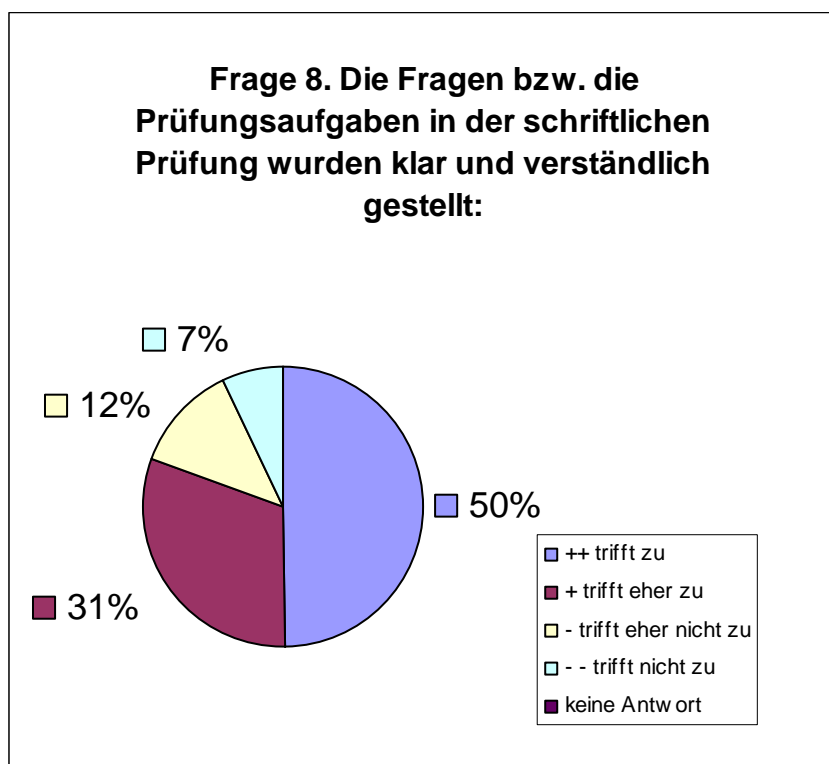
++ trifft zu	70.51%
+ trifft eher zu	16.35%
- trifft eher nicht zu	7.69%
- - trifft nicht zu	3.85%
keine Antwort	1.60%





8. Die Fragen bzw. die Prüfungsaufgaben in der schriftlichen Prüfung wurden klar und verständlich gestellt:

++ trifft zu	49.59%
+ trifft eher zu	30.91%
- trifft eher nicht zu	12.45%
- - trifft nicht zu	7.05%
keine Antwort	0.00%

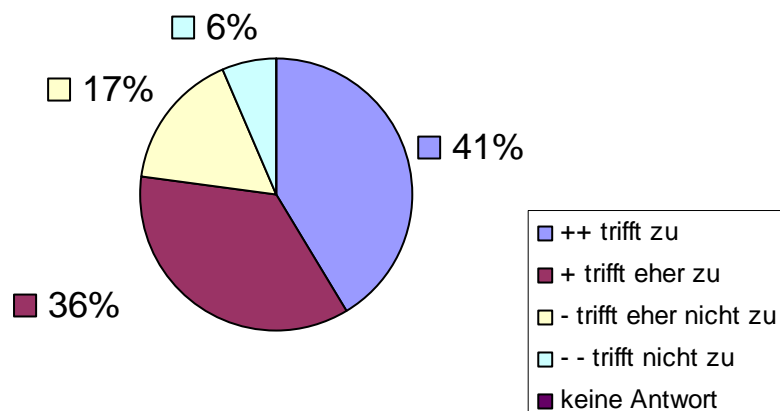




9. Die Benotung der schriftlichen Prüfung entsprach den von mir in der Prüfung gezeigten Leistungen:

++ trifft zu	41.39%
+ trifft eher zu	35.71%
- trifft eher nicht zu	16.60%
- - trifft nicht zu	6.30%
keine Antwort	0.00%

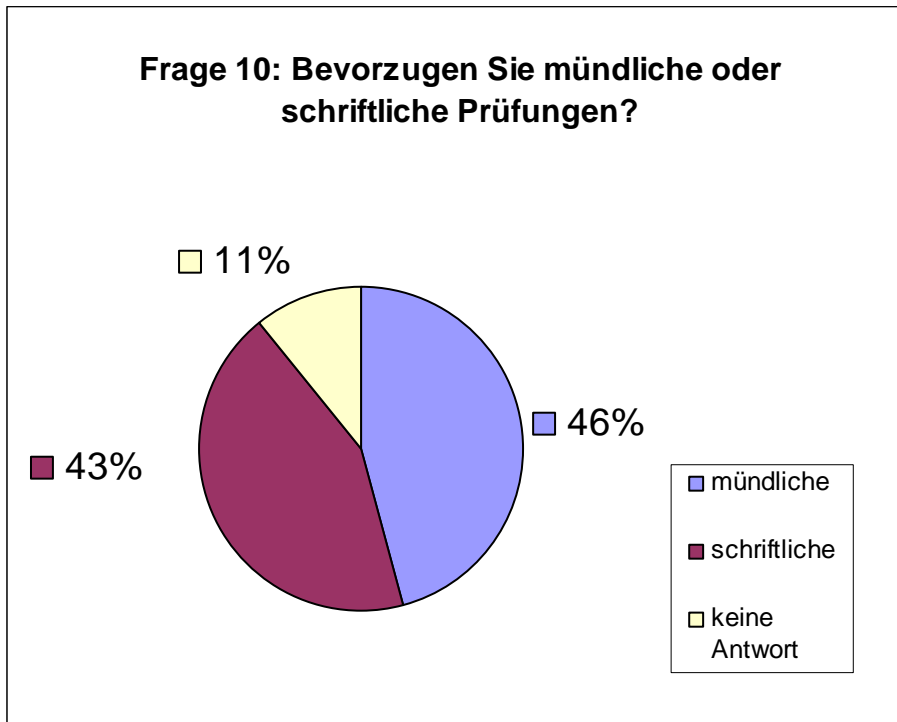
Frage 9. Die Benotung der schriftlichen Prüfung entsprach den von mir in der Prüfung gezeigten Leistungen:





10. Bevorzugen Sie mündliche oder schriftliche Prüfungen?

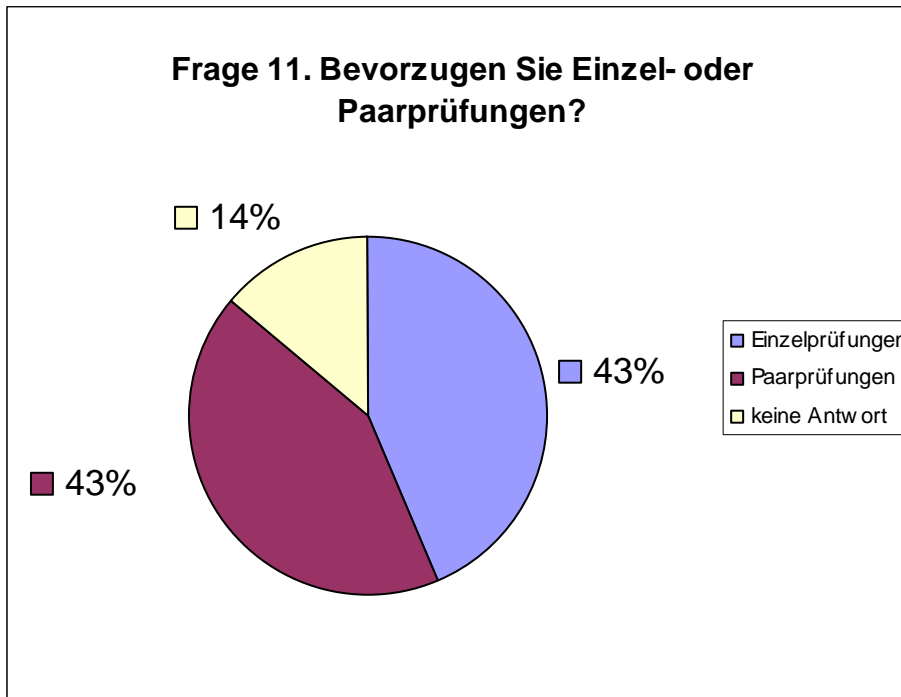
mündliche	45.92%
schriftliche	43.37%
keine Antwort	10.71%





11. Bevorzugen Sie Einzel- oder Paarprüfungen?

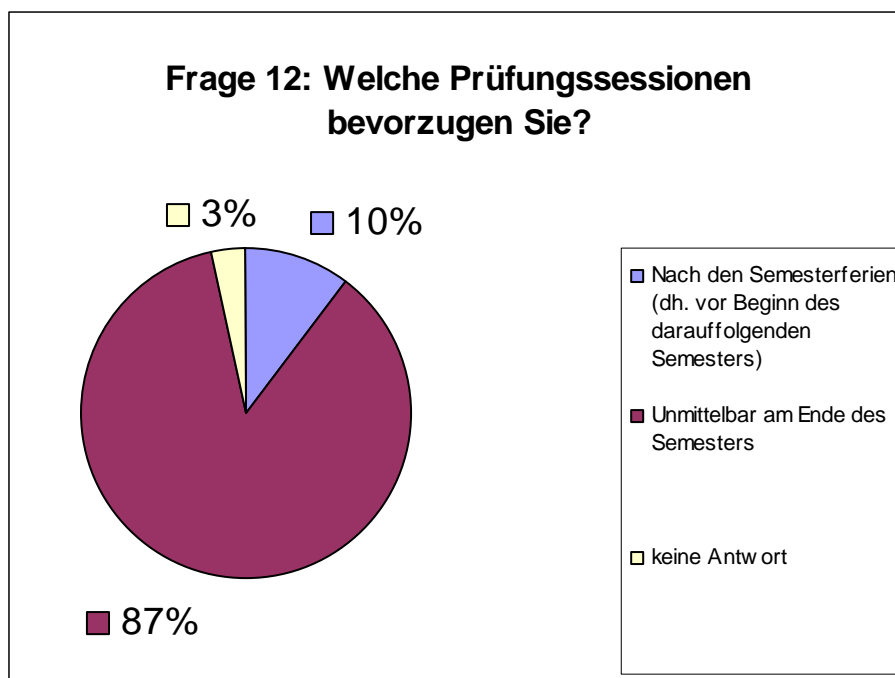
Einzelprüfungen	43.49%
Paarprüfungen	42.73%
keine Antwort	13.78%





12. Welche Prüfungssessionen bevorzugen Sie?

Nach den Semesterferien (dh. vor Beginn des darauffolgenden Semesters)	10.46%
Unmittelbar am Ende des Semesters	86.22%
keine Antwort	3.32%



Ausgewertet von P. Ebnöther am 8. 2. 11



Anhang:

