



Umfrage Prüfungen nach dem Herbstsemester 2009

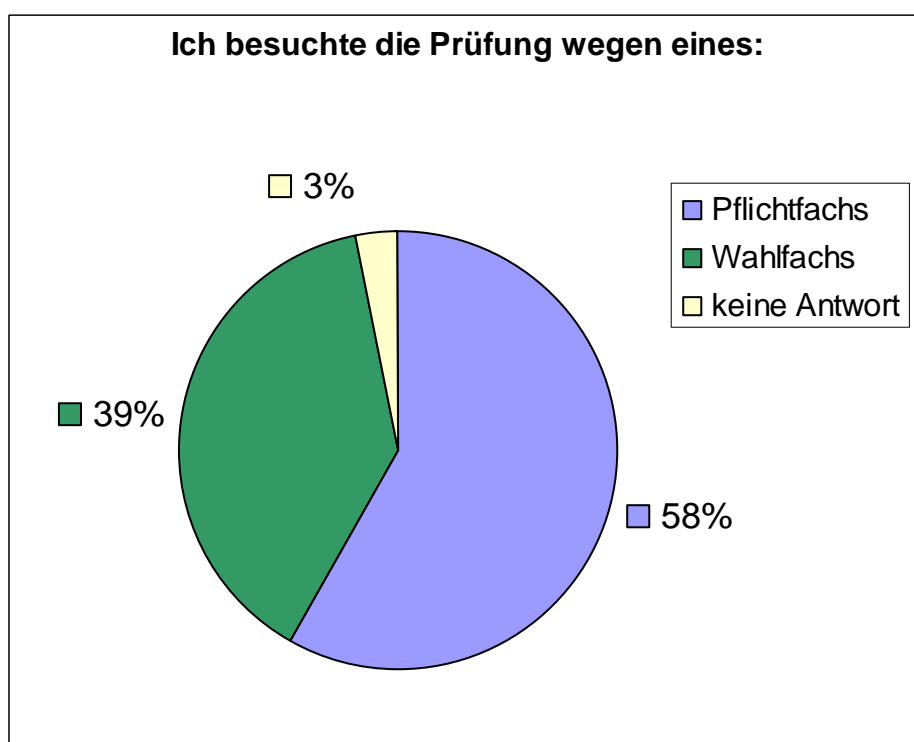
Anzahl verwertbare Antworten: 568
(evaluierte Prüfungen 1397)

Aufteilung der Antworten nach Prüfung siehe Tabelle im Anhang.

I. Allgemeine Fragen:

Frage: Wahl- /Pflichtfach:

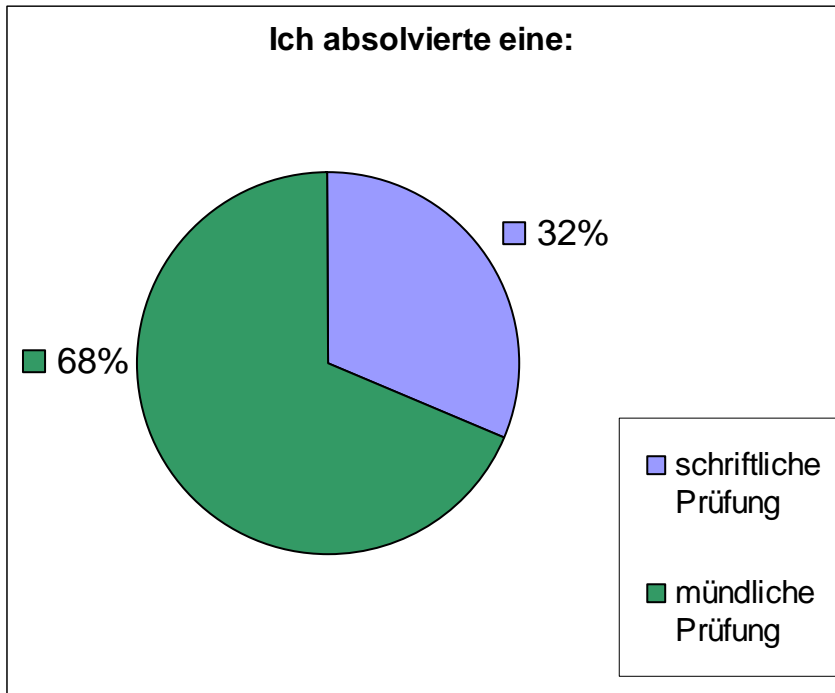
Pflichtfachs	58.10%
Wahlfachs	38.73%
keine Antwort	3.17%





Frage nach der Prüfungsform:

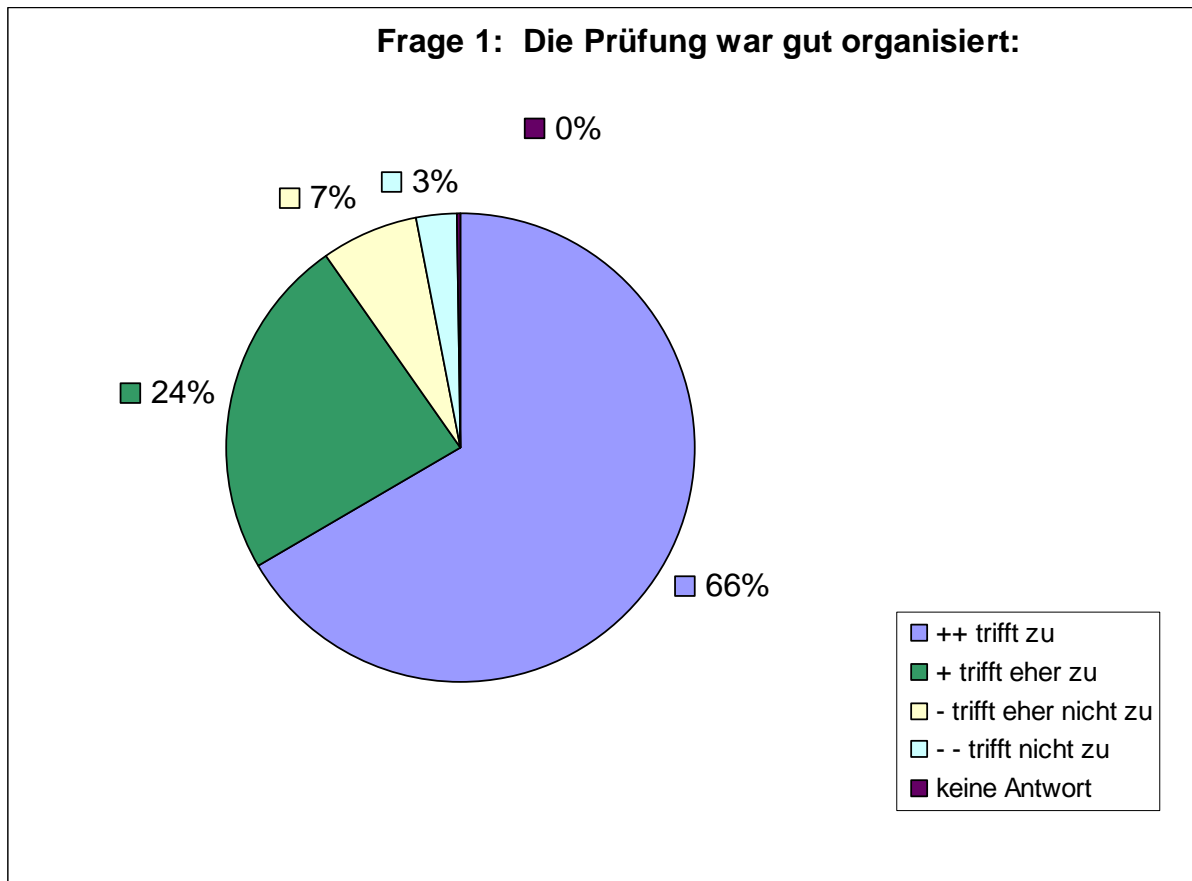
Ich absolvierte eine:	
schriftliche Prüfung	31.51%
mündliche Prüfung	68.49%





1. Die Prüfung war gut organisiert:

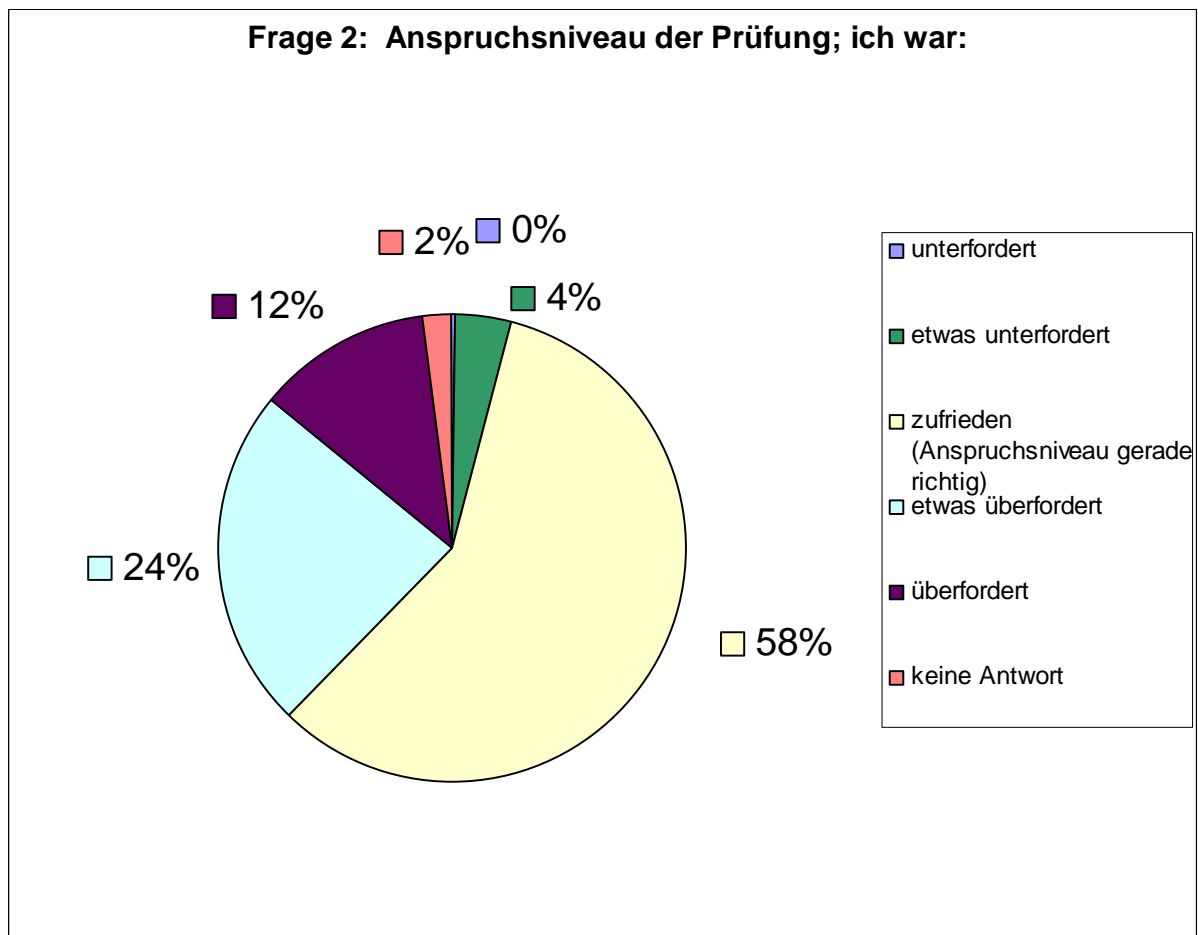
++ trifft zu	66.55%
+ trifft eher zu	23.77%
- trifft eher nicht zu	6.51%
- - trifft nicht zu	2.82%
keine Antwort	0.35%





2. Anspruchsniveau der Prüfung; ich war:

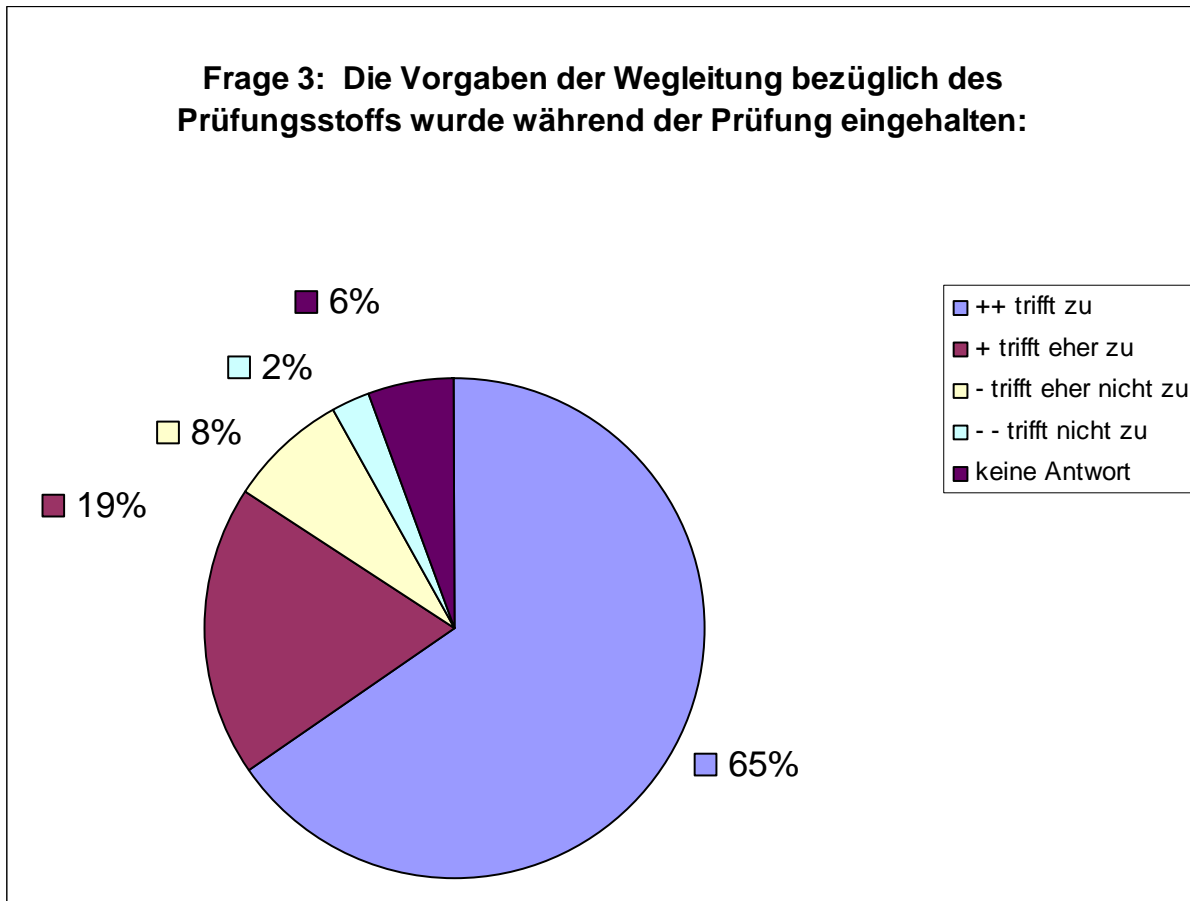
unterfordert	0.18%
etwas unterfordert	4.05%
zufrieden	57.92%
etwas überfordert	23.77%
überfordert	12.15%
keine Antwort	1.94%





3. Die Vorgaben der Wegleitung bezüglich des Prüfungsstoffs wurden während der Prüfung eingehalten:

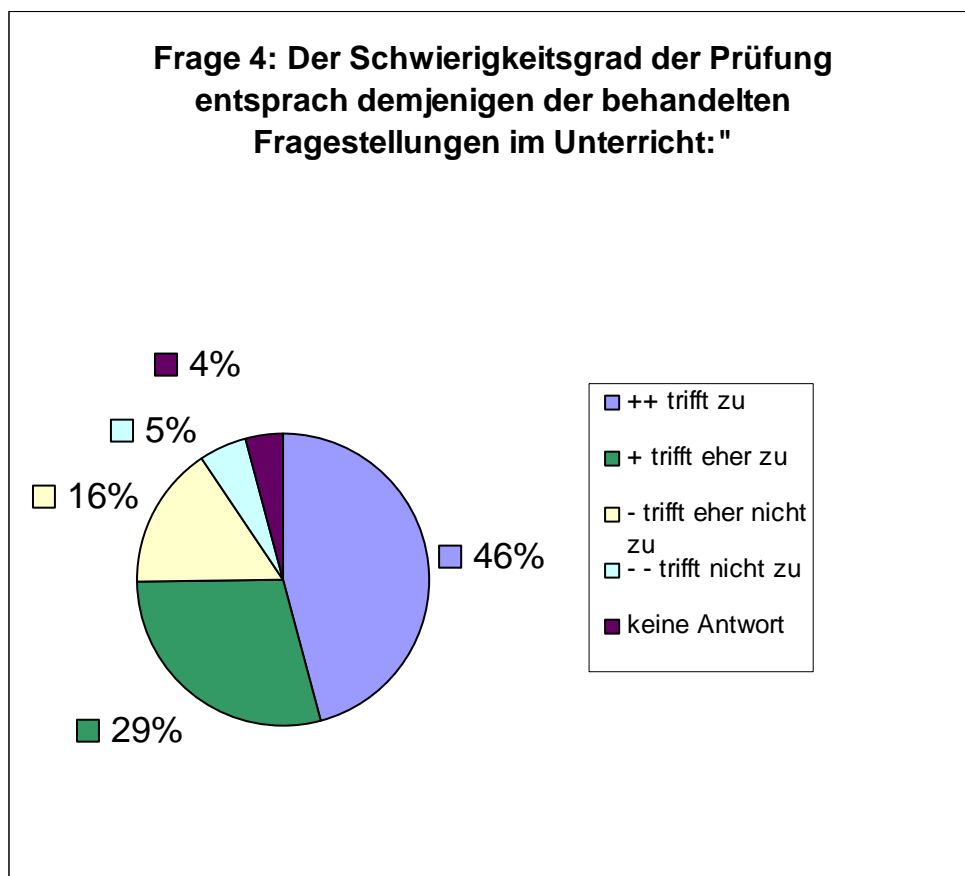
++ trifft zu	65.32%
+ trifft eher zu	18.84%
- trifft eher nicht zu	7.75%
- - trifft nicht zu	2.46%
keine Antwort	5.63%





4. Der Schwierigkeitsgrad der Prüfung entsprach demjenigen der behandelten Fragestellungen im Unterricht:

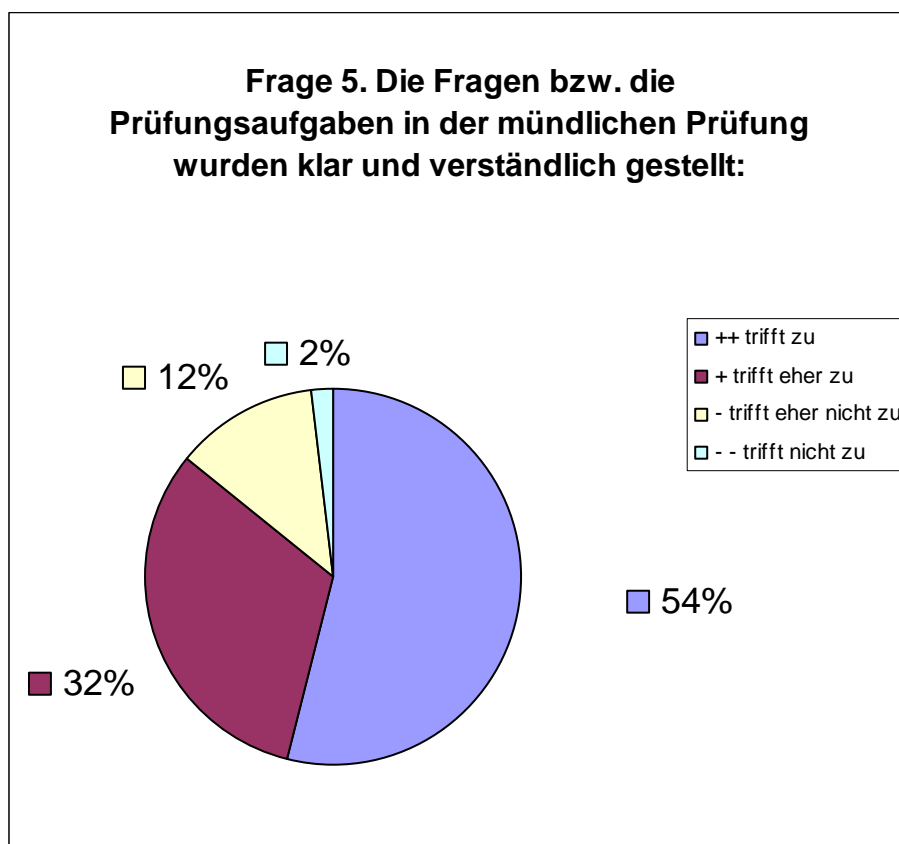
++ trifft zu	45.77%
+ trifft eher zu	28.87%
- trifft eher nicht zu	16.02%
- - trifft nicht zu	5.28%
keine Antwort	4.05%





5. Die Fragen bzw. die Prüfungsaufgaben in der mündlichen Prüfung wurden klar und verständlich gestellt:

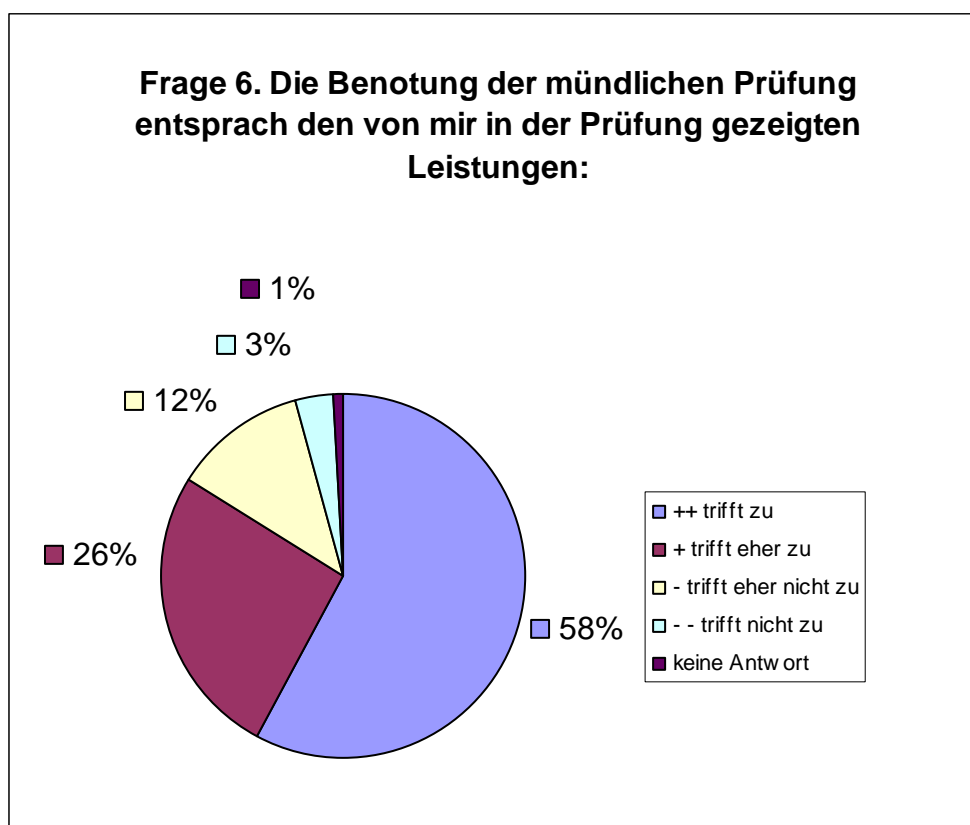
++ trifft zu	53.85%
+ trifft eher zu	32.05%
- trifft eher nicht zu	12.05%
- - trifft nicht zu	2.05%
keine Antwort	0.00%





6. Die Benotung der mündlichen Prüfung entsprach den von mir in der Prüfung gezeigten Leistungen:

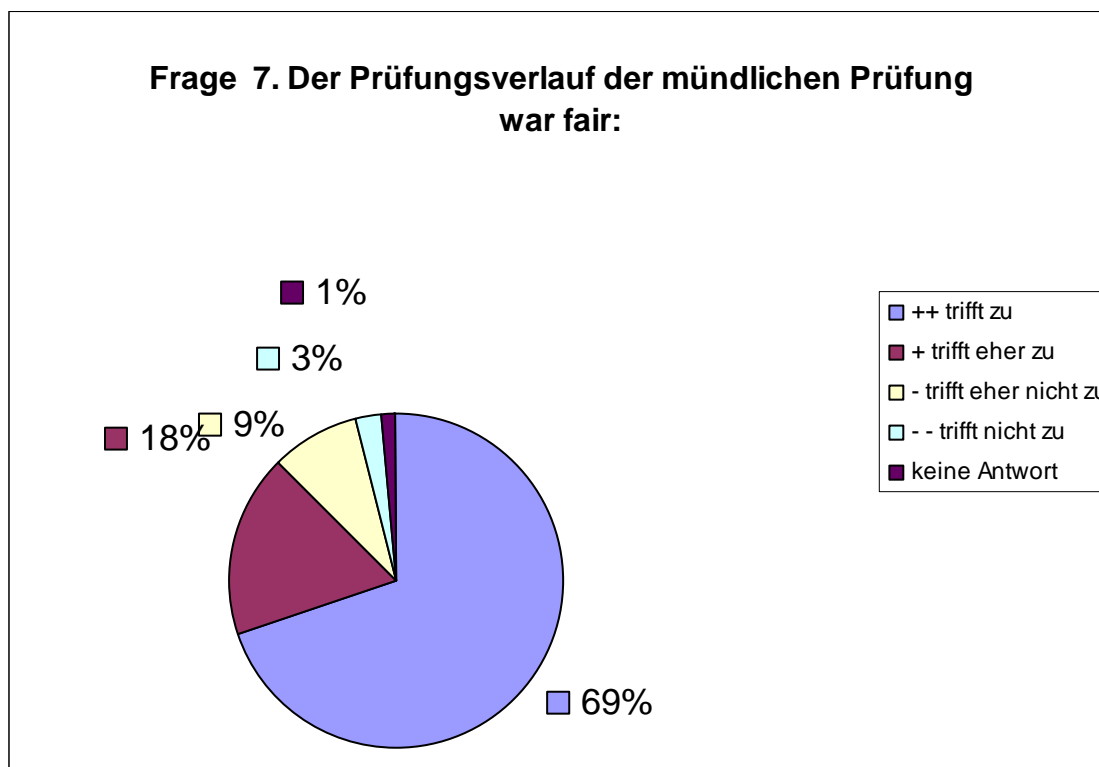
++ trifft zu	57.69%
+ trifft eher zu	26.15%
- trifft eher nicht zu	12.05%
- - trifft nicht zu	3.33%
keine Antwort	0.77%





7. Der Prüfungsverlauf der mündlichen Prüfung war fair:

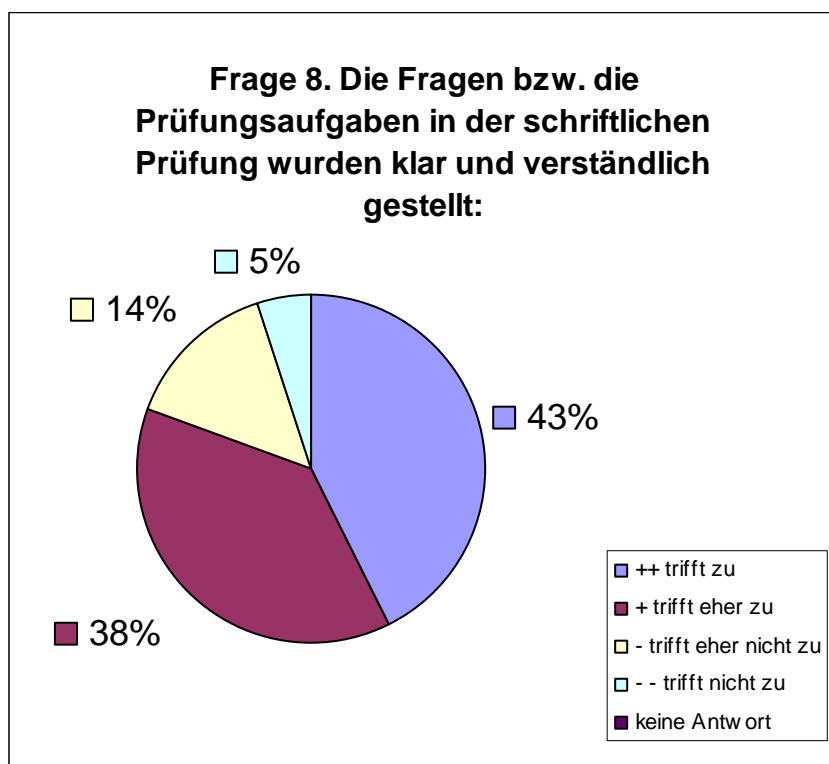
++ trifft zu	69.74%
+ trifft eher zu	17.69%
- trifft eher nicht zu	8.72%
-- trifft nicht zu	2.56%
keine Antwort	1.28%





8. Die Fragen bzw. die Prüfungsaufgaben in der schriftlichen Prüfung wurden klar und verständlich gestellt:

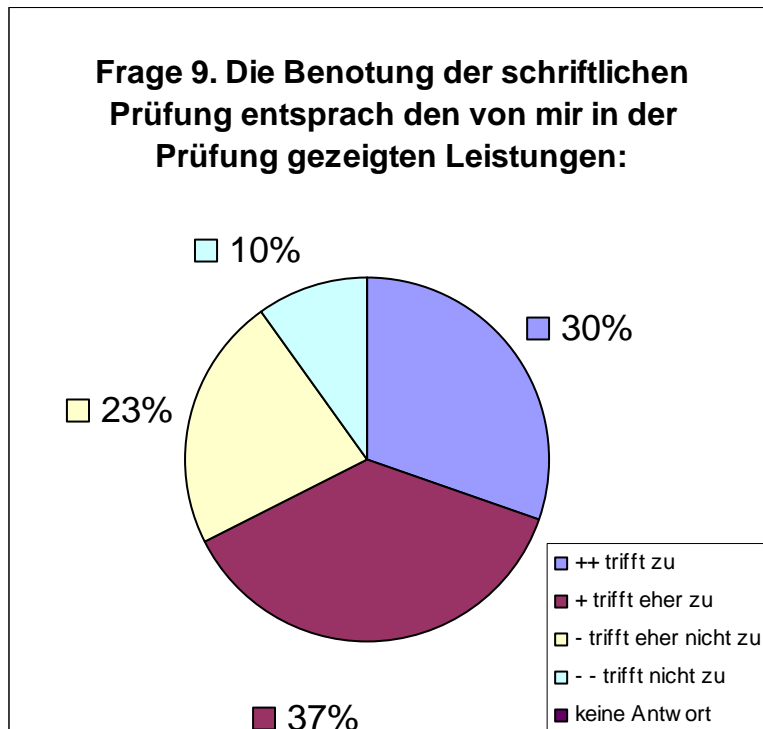
++ trifft zu	42.61%
+ trifft eher zu	38.07%
- trifft eher nicht zu	14.20%
- - trifft nicht zu	5.11%
keine Antwort	0.00%





9. Die Benotung der schriftlichen Prüfung entsprach den von mir in der Prüfung gezeigten Leistungen:

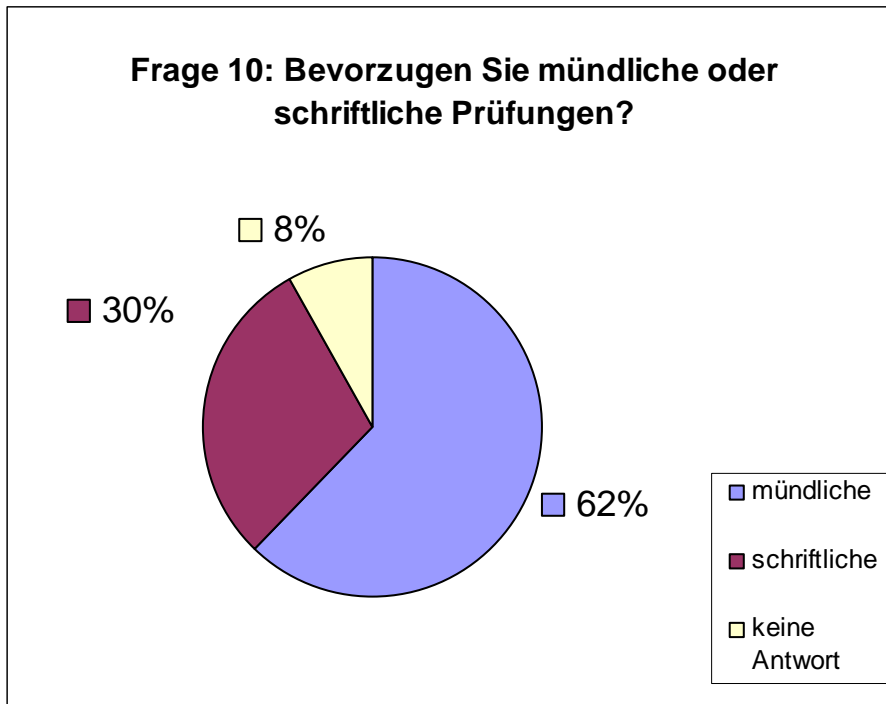
++ trifft zu	30.23%
+ trifft eher zu	37.21%
- trifft eher nicht zu	22.67%
- - trifft nicht zu	9.88%
keine Antwort	0.00%





10. Bevorzugen Sie mündliche oder schriftliche Prüfungen?

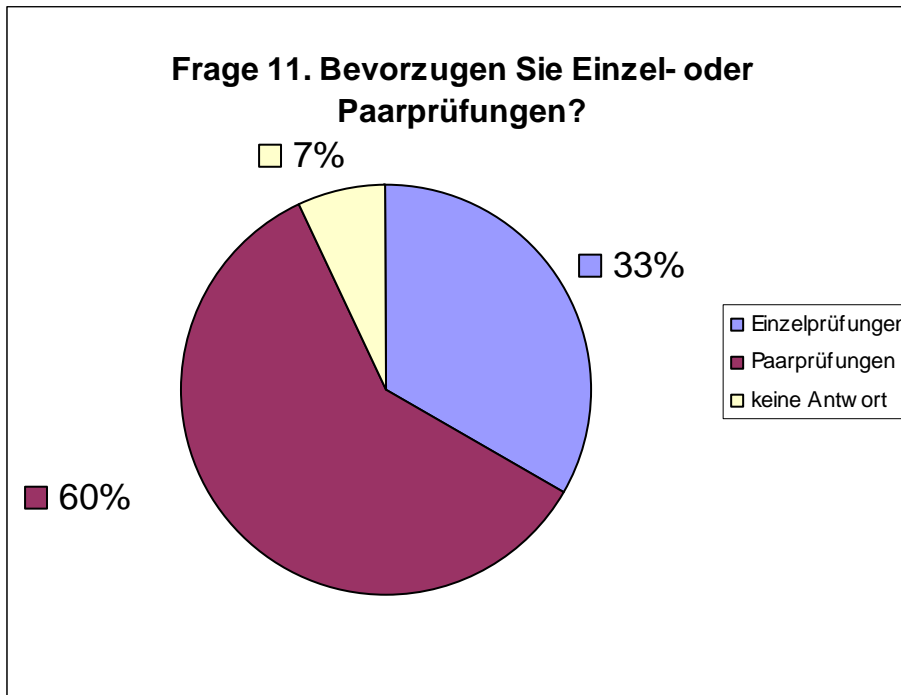
mündliche	62.15%
schriftliche	29.93%
keine Antwort	7.92%





11. Bevorzugen Sie Einzel- oder Paarprüfungen?

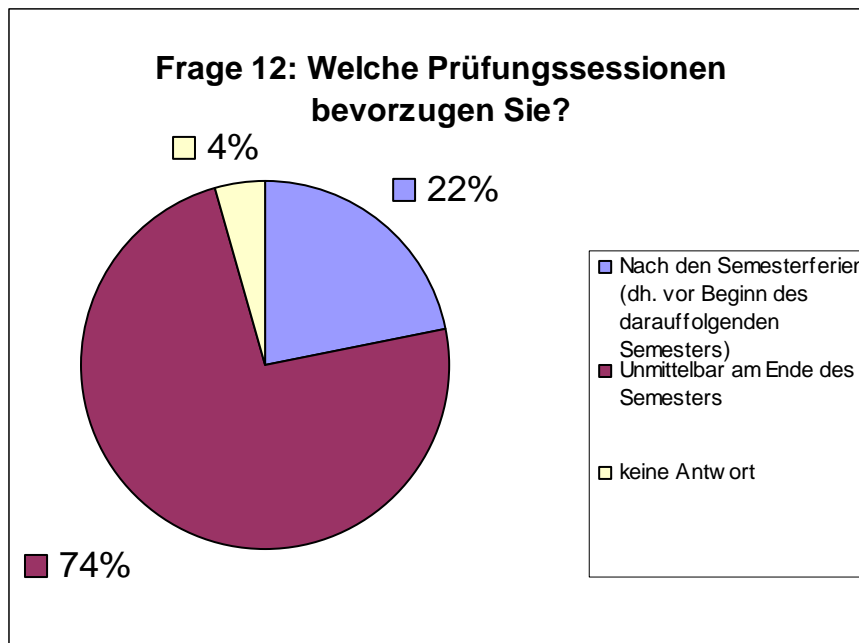
Einzelprüfungen	33.27%
Paarprüfungen	59.68%
keine Antwort	7.04%





12. Welche Prüfungssessionen bevorzugen Sie?

Nach den Semesterferien (dh. vor Beginn des darauffolgenden Semesters)	22.01%
Unmittelbar am Ende des Semesters	73.59%
keine Antwort	4.40%



Ausgewertet von P. Ebnöther am 26. 4. 10



Anhang

